

ベテラン専門医による“子ども目線”の診療

小児科

急な発熱や嘔吐下痢

熱を出しやすい

風邪をひきやすい

咳やゼイゼイを繰り返す



経験豊富な専門医による“未来志向”の診療

アレルギー科

赤ちゃんの湿疹・食物アレルギー

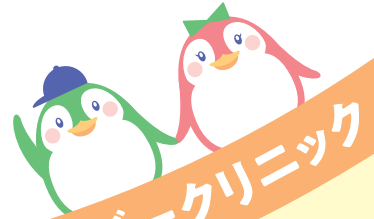
幼児～学童の喘息

中学～高校生のアレルギー性鼻炎
気管支喘息

パパ&ママの花粉症

子ども&ファミリー アレルギークリニック

ペンギン



西区
大人見町に
11月開院 (予定)

赤ちゃんからパパ&ママまで 家族みんなのアレルギークリニック

ご相談
OK!

ご希望の曜日や
時間帯で!

「ずっとここで働きたい!」
と感じていただける、
やりがいのある
職場環境を目指します!

正社員・パート可

看護師 | 受付事務 | 診療補助

新規スタッフ募集



当院の役割は「赤ちゃんからパパ、ママ、さらには中学生や高校生を含む“家族みんなの”アレルギークリニック」になることです。小児科専門医・アレルギー専門医として40年培ってきた経験と知識を活かし、経験豊富なベテラン専門医だからこその質の高い医療を提供してまいります。加えて、子どもたちから「ペンギンの先生に会いたい」「お医者さんに行くならペンギンが良い」と言ってもらえるような、ファミリーファーストのホスピタリティにあふれたクリニックを目指してまいります。どうぞよろしくお願いいたします。

日本小児科学会専門医・指導医
日本アレルギー学会専門医・指導医 院長 西田光宏

土日診療あり 仕事・育児・学業に忙しくても、通院しやすいので安心です!

小児科

	月	火	水	木	金	土	日
8:30-11:00	○	○	○	○	○	○	○
11:00-12:00	/	🏥	🏥	○	/	🏥	🏥
14:00-15:30	😊	/*	/	😊	😊	/	/
16:00-18:30	○	/*	/	○	○	/	/

アレルギー科

	月	火	水	木	金	土	日
8:30-11:00	/	/	/	/	/	/	○
11:00-12:00	●	/	/	/	●	/	/
14:00-15:30	/	●	/	/	/	●	/
16:00-18:30	○	●	/	/	○	●	/

/* ... 緊急の場合は診察しますのでお電話でご相談ください

😊 ... 乳幼児健診 🏥 ... 予防接種

○ ... 順番予約 ● ... 時間予約

* 乳幼児健診と予防接種は予約が必要です



〒431-1112
浜松市西区大人見町3393-6
休診日/水曜午後、日曜午後
<https://www.penguin-allergy.jp/>



【診療内容】子どものよくある病気 / アレルギー疾患 (気管支喘息、花粉症、食物アレルギー、アトピー性皮膚炎など) / 乳幼児健診 / 各種予防接種

応募方法

履歴書(写真貼付)・職務経歴書を、右記住所にご郵送ください

●履歴書にメールアドレス(必須)、応募に際してのご要望(無理なく勤務していただける曜日と時間帯)、連絡が取れる平日昼間の時間帯をお書きください ●応募者の宛名を明記した返信用封筒(長形3号以上・切手貼付)もご同封ください

【応募締切】2021年7月8日(木) 必着 【面接予定日】2021年8月8日(日) ※採用された方は2021年10月6日(水)より研修を行います
お問い合わせ / 採用センター Tel: 053-482-7881 (求人窓口: 西田・中村) ※受付時間9:00~18:00(月~金)

勤務形態(曜日・時間帯など)はご希望に応じて相談可能です

送付先

〒433-8125 浜松市中区和合町191-10 ROYCE'101
「子ども&ファミリーアレルギークリニック ペンギン」採用センター

※ご応募についての秘密は厳守いたします。
※ご郵送いただいた履歴書は採用目的でのみ利用し、
本人の同意なく第三者に開示することはありません。